

## VAT

### VERO-S Aufspanntürme

VERO-S Aufspanntürme von SCHUNK sind schon mit den Nullpunktspannmodulen VERO-S NSE-T3 138-V1 vorbereitet. Diese Spanntürme bieten die Möglichkeit, diese innerhalb kürzester Zeit mit Spannmitteln aus dem riesigen modularen SCHUNK Baukasten zu bestücken. Dies hat den positiven Effekt, die Rüstzeiten drastisch zu senken bei gleichzeitiger Erhöhung der Maschinenlaufzeit.

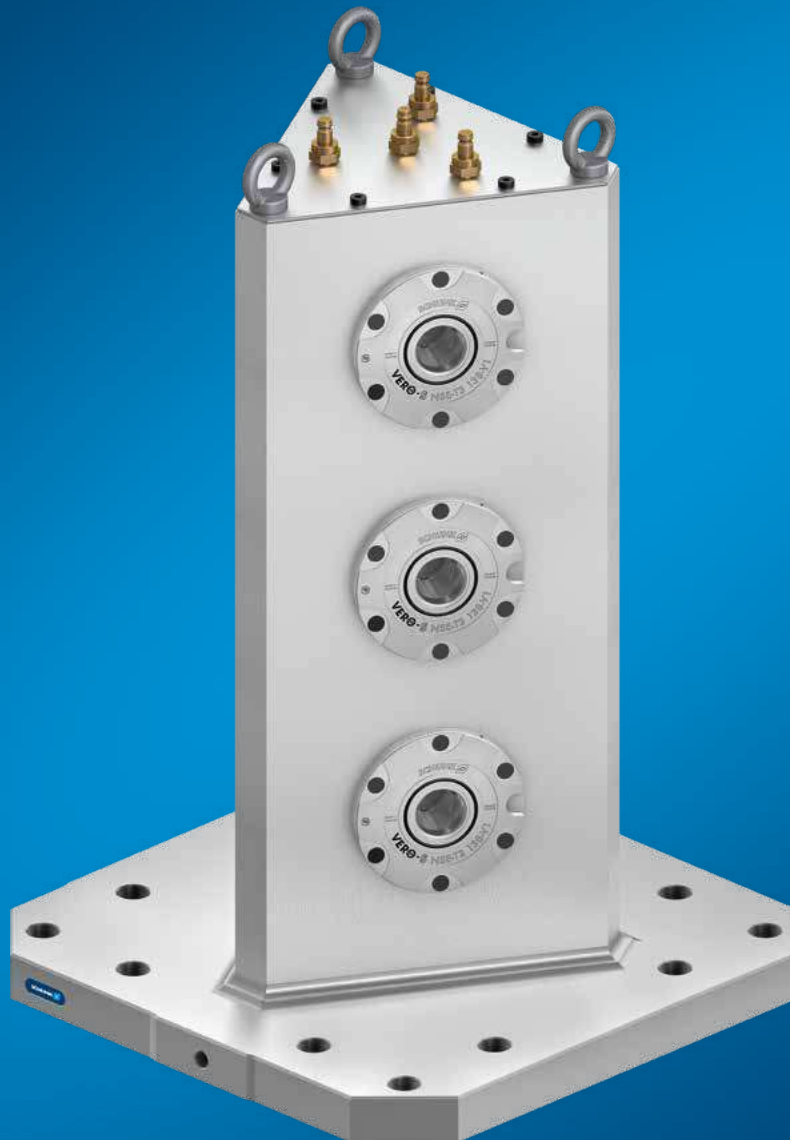
Die VERO-S Aufspanntürme sind als Doppelwinkel, Dreieck- und Achteck-Aufspanntürme mit jeweils 400 x 400 mm oder 500 x 500 mm Palettengröße erhältlich. Über einen zentralen Anschluss pro Modulreihe, können die Module schnell und einfach entriegelt werden.

## VAT

### VERO-S Tombstones

*VERO-S tombstones from SCHUNK have been pre-prepared with the VERO-S NSE-T3 138-V1 quick-change pallet modules. These tombstones offer the opportunity to equip them with clamping devices from the huge SCHUNK modular system within a very short time. This has the positive effect of drastically reducing the set-up times while increasing machine running times.*

*The VERO-S tombstones are available as double angled, triangle and octangle tombstones each with 400 x 400 mm or 500 x 500 mm pallet size. With one central connection per module row, the modules can be quickly and easily unlocked.*



## Vorteile – Ihr Nutzen

### VERO-S Schnittstelle

Schneller Austausch von Spannmitteln mit extrem hoher Wechselwiederholgenauigkeit

### Stabile Hohlkörper-Bauweise

Hohe Steifigkeit bei guter Schwingungsdämpfung

### Rechtwinkligkeit zur Grundplatte von 0,01 mm auf 200 mm

Hohe Grundgenauigkeit, keine zusätzliche Überfräsung des Turms notwendig

### Standardisierte Palettengrößen

Passend für alle gängigen Maschinenpaletten  
400 x 400 mm und 500 x 500 mm

### Zwei standardmäßig integrierte Schnittstellen zur Positionierung auf dem Maschinentisch

Schnelle und einfache Adaption auf Werkzeugmaschinen nach DIN 55 201 und JIS 6337-1980

## Advantages – Your benefits

### VERO-S interface

Fast exchange of clamping devices with extremely high repeat accuracy

### Stable hollow body design

High rigidity and excellent vibration damping

### Rectangularity to base plate of 0.01 mm to 200 mm

High base accuracy, no additional surface grinding of tombstone necessary

### Standardized pallet sizes

Suitable for all common machining plates 400 x 400 mm and 500 x 500 mm

### Two interfaces integrated as standard for positioning on the machine table

Quick and easy adaptation to machine tools according to DIN 55 201 and JIS 6337-1980



# VAT3-DW

VERO-S Aufspanntürme | VERO-S Tombstones

## Doppelwinkel Aufspannturm

Mit VERO-S NSE-T3 138-V1 Modulen.

### Lieferumfang

Aufspannturm, Deckel, Transportschrauben, Betriebsanleitung; ohne Spannbolzen, ohne Verschlusskupplung

## Double Angled Tombstone

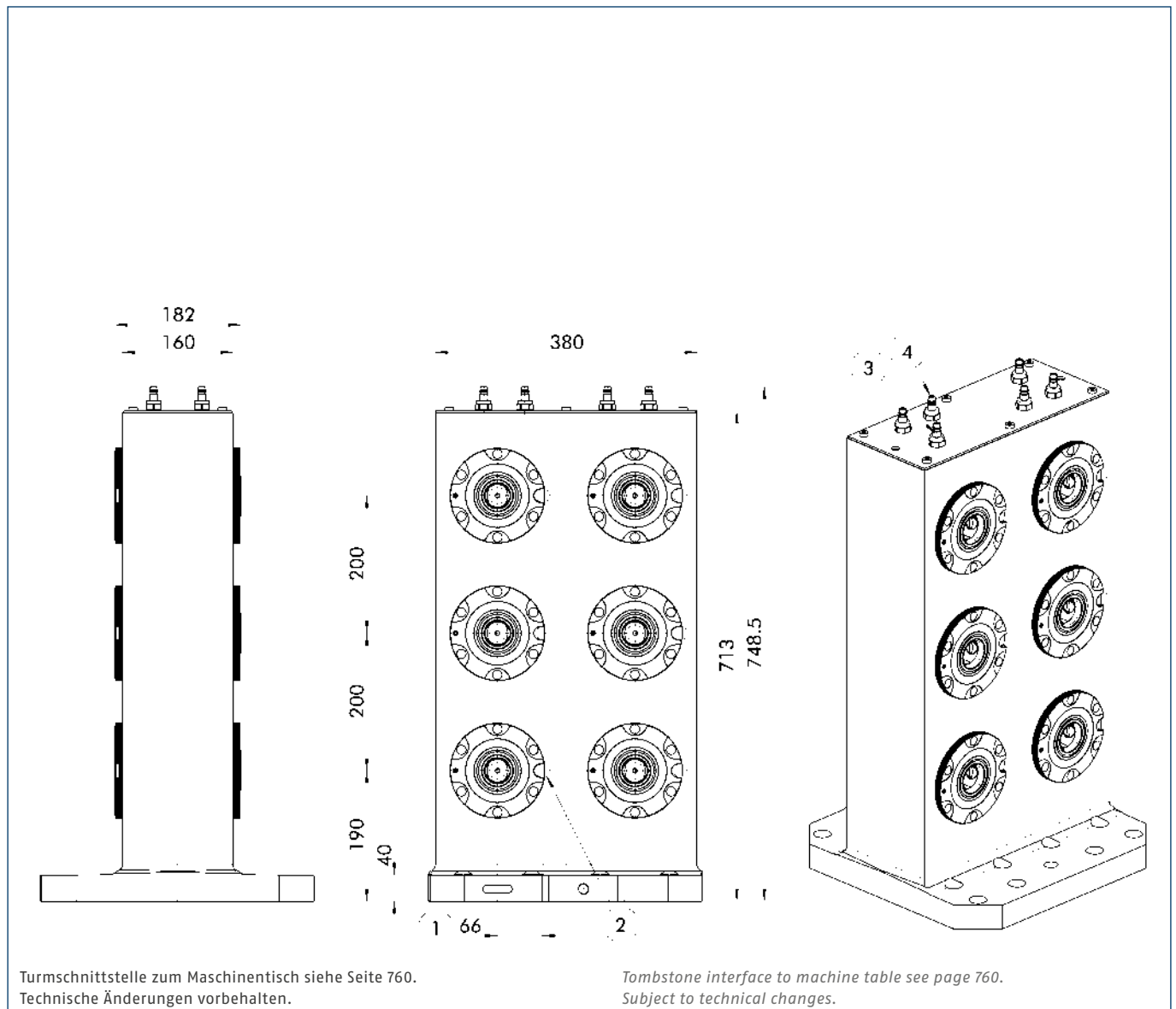
With VERO-S NSE-T3 138-V1 modules.

### Scope of delivery

Tombstone, cover, shipping screws, operating manual; without clamping pins, without locking coupling

### Technische Daten | Technical data

Bezeichnung Description	Ident.-Nr. ID	Palettengröße Pallet size [mm]	Einzugskraft Pull-down force [kN]	Einzugskraft mit Turbo Pull-down force with turbo [kN]	Öffnungsdruck Opening pressure [bar]	Gewicht Weight [kg]
VAT3-DW 400	1334327	400 x 400	7	24	6	206
VAT3-DW 500	1334328	500 x 500	7	24	6	228



- |   |   |  |   |
|---|---|--|---|
| ① Abstandsmaß 66 ±0,01 mm für Indexierbolzen IXB V1 | ③ Luftanschluss G1/8 Module öffnen, einmal je Aufspannseite | ① Clearance 66 ±0.01 mm for the indexing pin IXB V1      | ③ G1/8 air connection open modules once per clamping side |
| ② Passnut zur Lageorientierung der Spannpalette     | ④ Luftanschluss G1/8 Turbo-Funktion                         | ② Groove for position orientation of the clamping pallet | ④ G1/8 air connection turbo function                      |

**Dreieck Aufspannturm**

Mit VERO-S NSE-T3 138-V1 Modulen.

**Lieferumfang**

Aufspannturm, Deckel, Transportschrauben, Betriebsanleitung; ohne Spannbolzen, ohne Verschlusskupplung

**Triangle Tombstone**

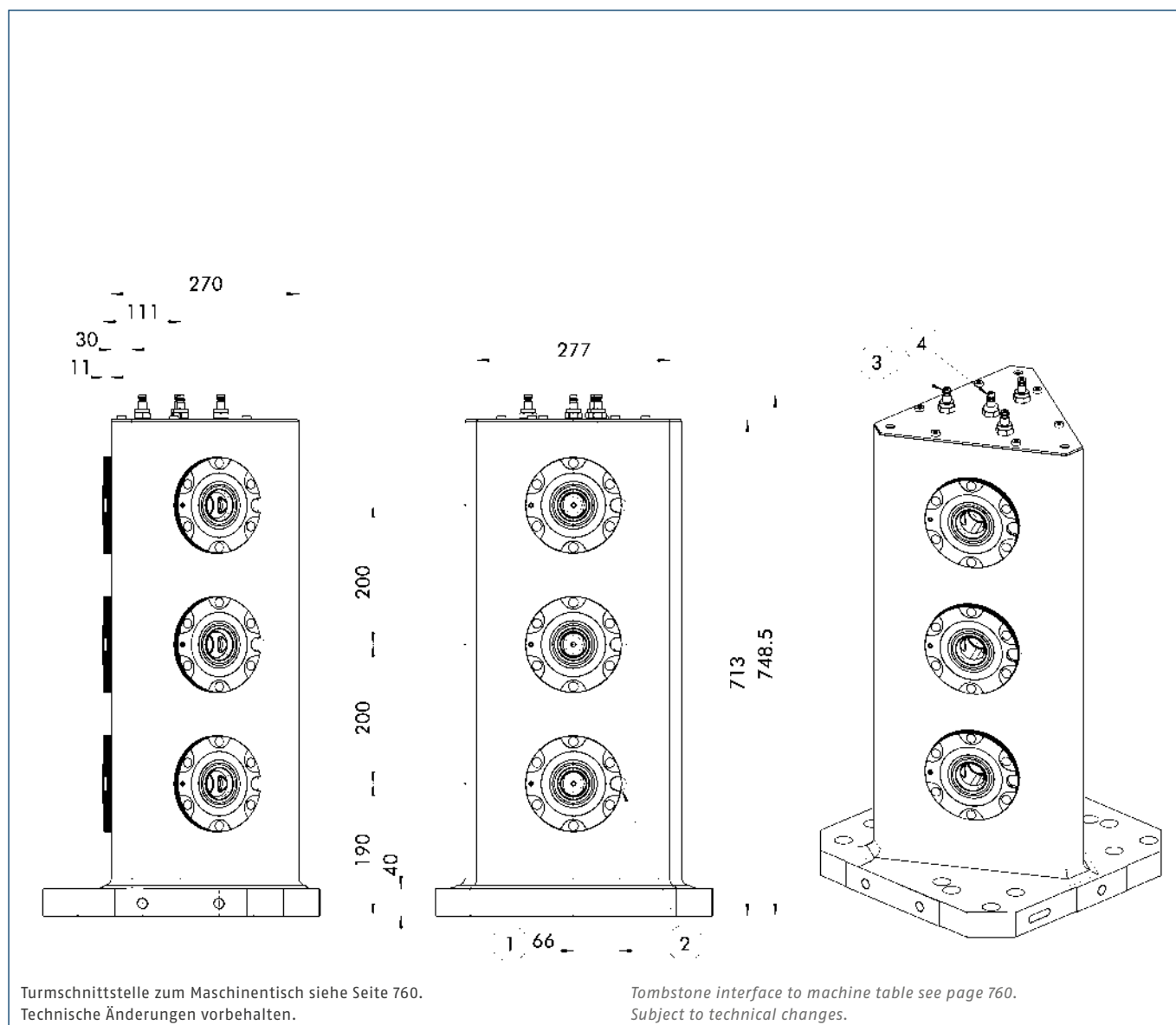
With VERO-S NSE-T3 138-V1 modules.

**Scope of delivery**

Tombstone, cover, shipping screws, operating manual; without clamping pins, without locking coupling

**Technische Daten | Technical data**

Bezeichnung Description	Ident.-Nr. ID	Palettengröße Pallet size [mm]	Einzugskraft Pull-down force [kN]	Einzugskraft mit Turbo Pull-down force with turbo [kN]	Öffnungsdruck Opening pressure [bar]	Gewicht Weight [kg]
VAT3-DR 400	1334351	400 x 400	7	24	6	183.4
VAT3-DR 500	1334352	500 x 500	7	24	6	202



- |   |   |  |  |
|---|---|--|--|
| <p>① Abstandsmaß 66 ±0,01 mm für Indexierbolzen IXB V1</p> <p>② Passnut zur Lageorientierung der Spannpalette</p> | <p>③ Luftanschluss G1/8 Module öffnen, einmal je Aufspannseite</p> <p>④ Luftanschluss G1/8 Turbo-Funktion</p> | <p>① Clearance 66 ±0.01 mm for the indexing pin IXB V1</p> <p>② Groove for position orientation of the clamping pallet</p> | <p>③ G1/8 air connection open modules once per clamping side</p> <p>④ G1/8 air connection turbo function</p> |
|---|---|--|--|

## Achteck Aufspannturm

Mit VERO-S NSE-T3 138-V1 Modulen.

### Lieferumfang

Aufspannturm, Deckel, Transportschrauben, Betriebsanleitung; ohne Spannbolzen, ohne Verschlusskupplung

## Octangle Tombstone

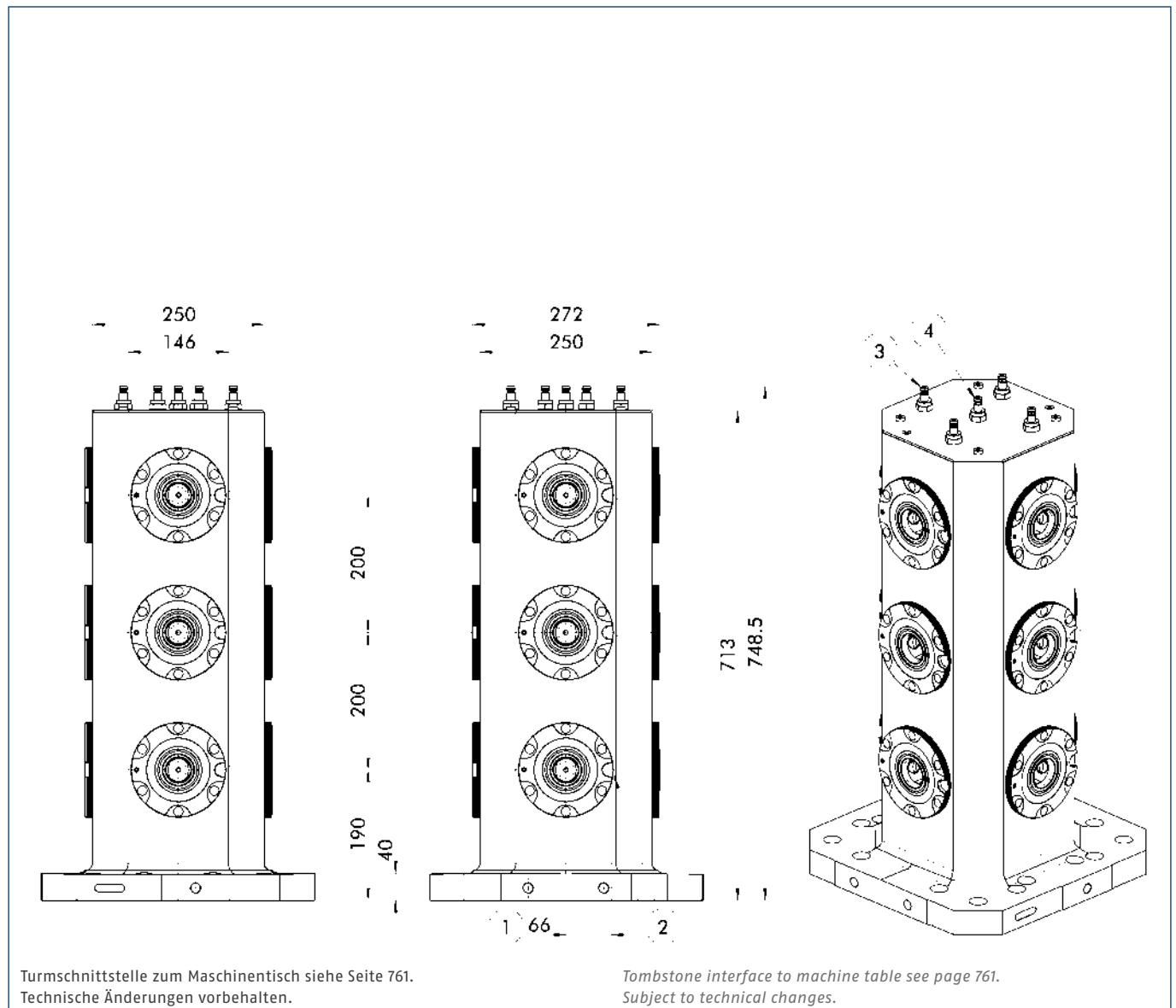
With VERO-S NSE-T3 138-V1 modules.

### Scope of delivery

Tombstone, cover, shipping screws, operating manual; without clamping pins, without locking coupling

### Technische Daten | Technical data

Bezeichnung Description	Ident.-Nr. ID	Palettengröße Pallet size [mm]	Einzugskraft Pull-down force [kN]	Einzugskraft mit Turbo Pull-down force with turbo [kN]	Öffnungsdruck Opening pressure [bar]	Gewicht Weight [kg]
VAT3-AE 400	1334353	400 x 400	7	24	6	182
VAT3-AE 500	1334354	500 x 500	7	24	6	208



① Abstandsmaß 66 ±0,01 mm für Indexierbolzen IXB V1

② Passnut zur Lageorientierung der Spannpalette

③ Luftanschluss G1/8 Module öffnen, einmal je Aufspannseite

④ Luftanschluss G1/8 Turbo-Funktion

① Clearance 66 ±0.01 mm for the indexing pin IXB V1

② Groove for position orientation of the clamping pallet

③ G1/8 air connection open modules once per clamping side

④ G1/8 air connection turbo function

